

# Update Lyonix

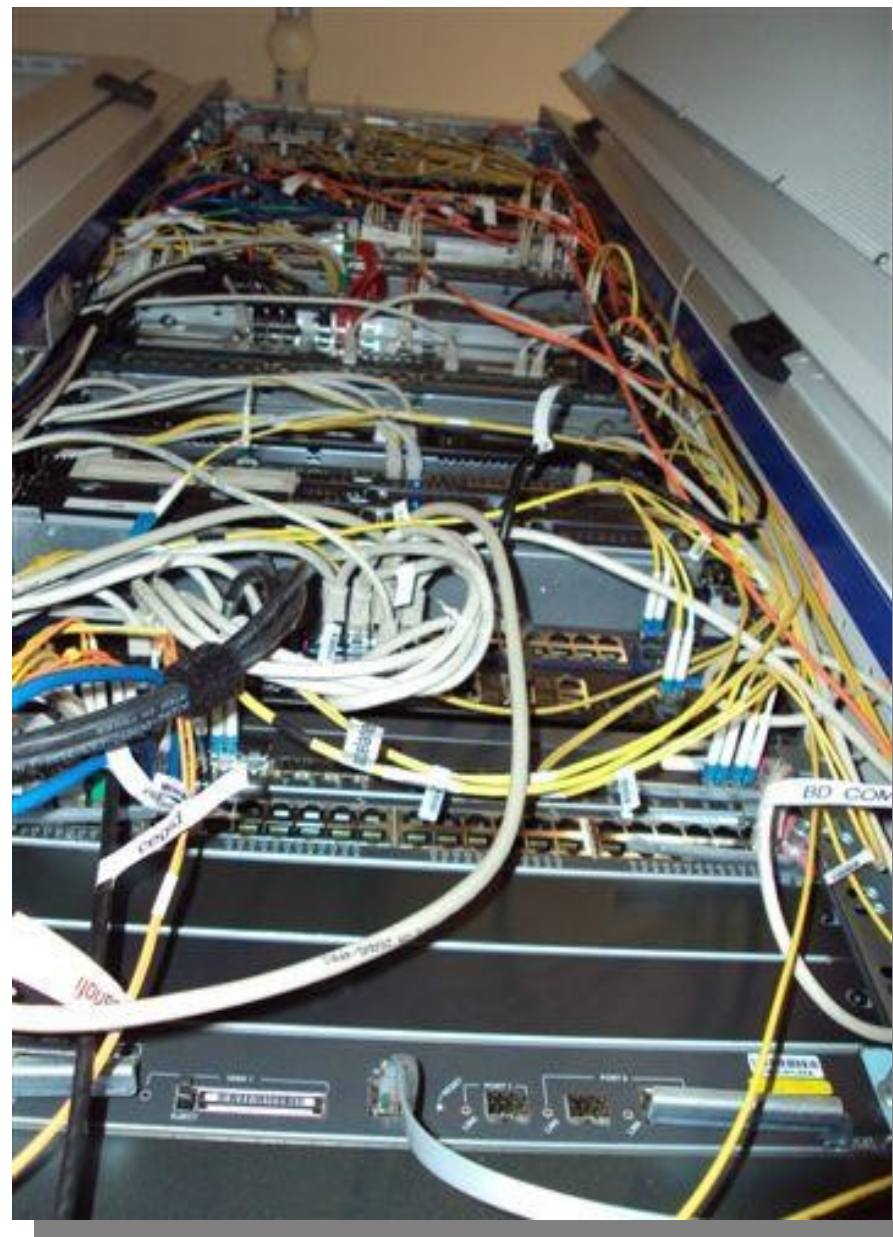
C'est pas une présentation plutôt ? :)

## Association loi 1901

- 7 salariés
- Subventions Région Rhône-Alpes + Grand Lyon
- Bureau actif (5 personnes)
- Vocation régionale
- Nom association : Rezopole car gestion de plusieurs IXP dans plusieurs villes + d'autres activités (dév. Économique, animation etc...)

- **Un GIX mais aussi un NAP...**
  - Peering only ne suffit pas (en lointaine province)
  - NAP = place de marché. (Achat/vente de telecom en IP.)
- **D'autres services**
  - NTP FTP et autres goodies de base
  - DNS : verisign + AFNIC
  - Usages : visio, partage de fichiers
  - Customer portal + stats etc pour les membres
- **Beaucoup d'évènements**
- **And more...**

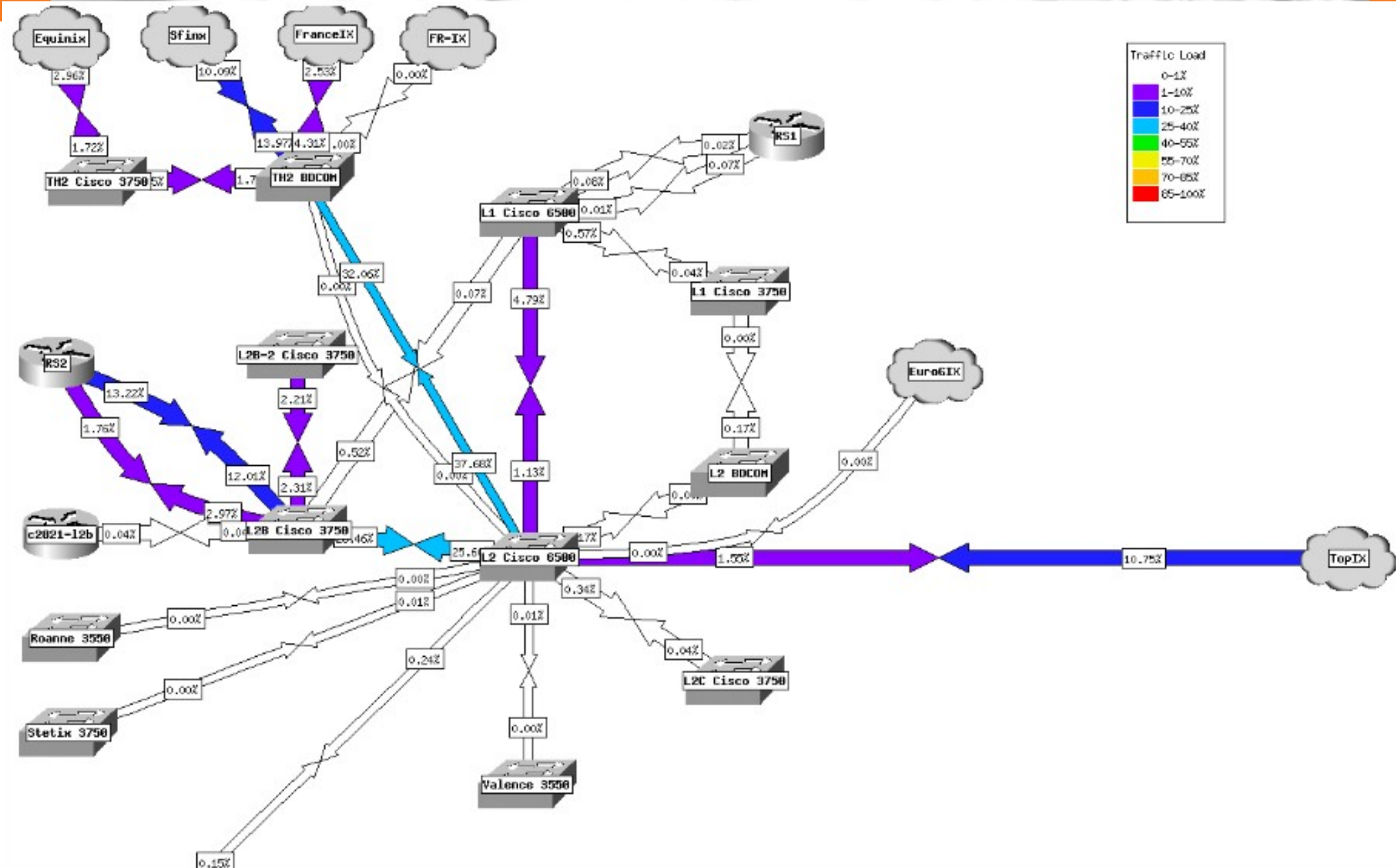
- **CEBIT ?**
  - **Non Lyonix (2A)**
- 
- Ce qui passe sur le GIX
  - Ce qui passe dans les baies

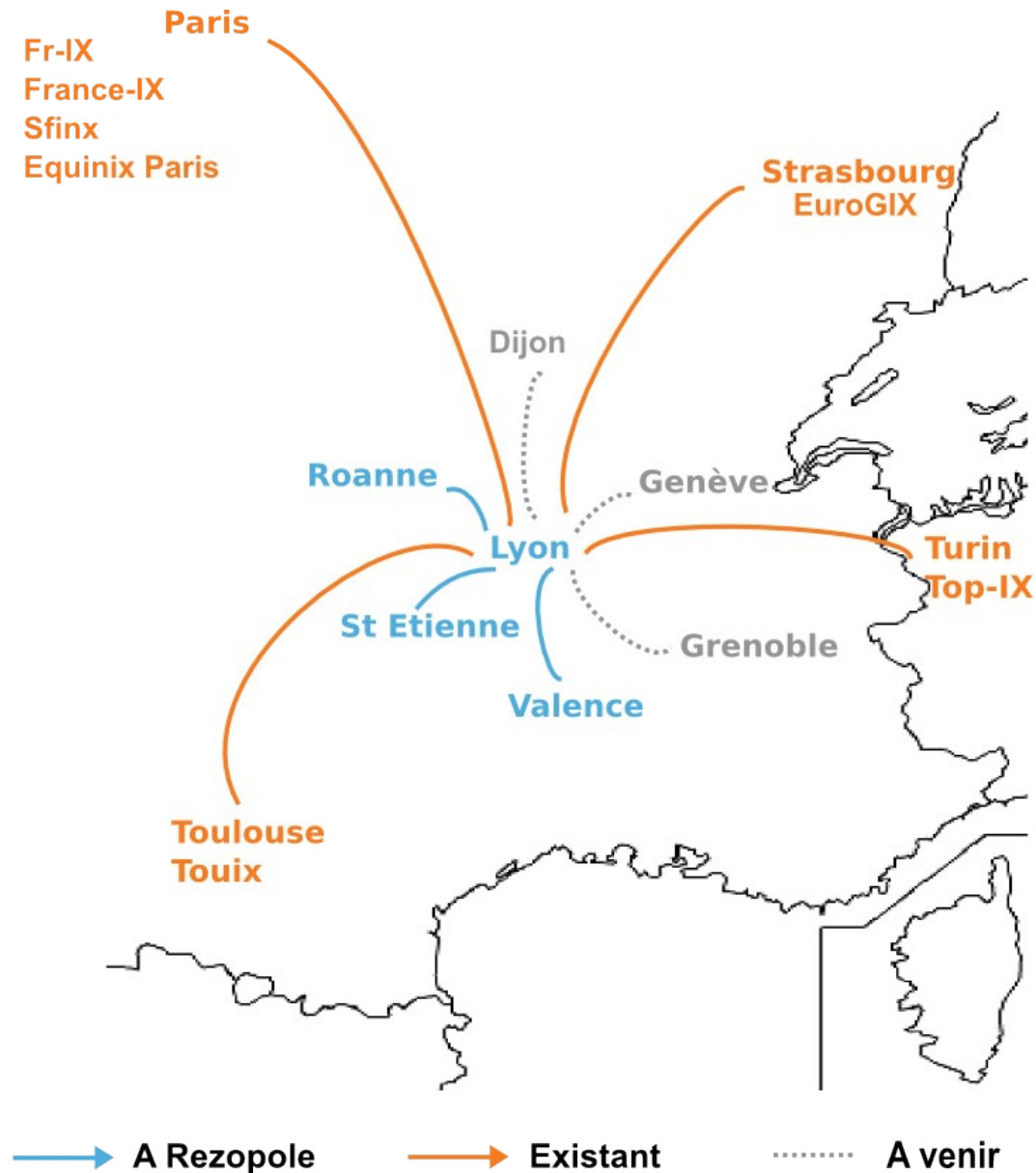


- **Nagios NRPE**
- **Smokeping**
- **MRTG**
- **Weathermap**
- **Rancid**
- **Subversion**
- **ARPWatch**
- **OneCMDB**
- **Netflow NFDump**

- **Infra :**
  - Cisco 65xx + 3750
  - Switch internes
  - C+Dwdm
  - RS : Cisco + Bird
- **Support**
  - HO et HNO (Rappel 5 min 24/24)
  - NOC + Outils + portail
  - GTR h+4

# L'infra







## Opérateurs (1) :

Alsatis



Interoute



Cienum



IPgarde



Cogent



Jaguar Network



Colt



Lasotel



Completel



Level3



Ielo



NeoTelecoms



## Opérateurs (2) :

Numéricable



SFR



Orange



Verisign



Phibee



Wimifi



Renater



Witbe



## SSII :

Openwide



Equation



AFNIC



Francelink



BlueGIX



ICT Flowline



Business Geographic



IPline



Le paysagiste de l'environnement internet

CEGID



Lyatiss



Eolas



Novius



## Hébergeurs :

DCforData

**DC FOR DATA**

\*The next generation of datacenter



Maxnod



Netissime-ELB



## Grands comptes :

Blue Star Silicon



LDLC



Centre de Congrès de Lyon



Préfecture du Rhône



CIRTIL-URSSAF



Sanofi Pasteur



GFF (Carrier)



Vicat



Hospices Civils de Lyon



Hôpitaux de Lyon

## Autres : Délégations de Service Publics :

ADN-Lotim-Axione  
(Loire+Drôme+Ardèche)



SIEA (Ain)



- **RS**
  - RS sur Paris
  - Annonce des membres de Lyonix
  - Exclusions possibles
- **NAP**
  - Pour vendre ou acheter (livraison dual Paris+Lyon)
- **Accès aux DSP locales**

- **Passage en dual vendor (BNT)**
  - Déployé en ce moment
  - Infra totalement séparée
- **+ de 10 G**
- **Extensions (Grenoble...)**
  - Deux POPs en Janvier 2012
- **+ de DWDM**
  - Pour faire de l'inter POP (sur Lyon seulement)
- **Extensions Lyonix 2.**
  - 2D (Décembre) et 2E (Février) + une baie à chaque fois



**Merci de votre attention !**

**Pour plus d'information**

**info@rezopole.net**

**Web : www.rezopole.net**